

Activité 5 : Les besoins des végétaux.	Questions	MI	MF	MS	TBM
4.1 : Concevoir et suivre un protocole	1 et 2				
4.1 : Interpréter des résultats	3				
3.2 : Travailler en équipe	Toutes				

Situation problème

Imaginons que nous construisions une zone de culture de lentilles sur Mars.

Problème : De quoi auraient besoin les lentilles pour se développer ?

Consigne

1/ Imaginer un **protocole pour mettre en évidence les besoins des lentilles.**

- Pour réussir, vous avez à votre disposition : 4 pots numérotés, des lentilles, de l'eau, de la vermiculite (qui remplace le sol)
- Mais aussi : une zone de stockage ensoleillée, une zone de stockage dans le noir.
- Chaque expérience doit être différente.

2/ Noter dans le tableau les expériences que vous souhaitez réaliser.

→ Appeler le professeur pour vérification.

Pots	Ce que contient le pot	Lieu de stockage	Résultats dans 7 et 14 jours
Pot n°1			
Pot n°2			
Pot n°3			
Pot n°4			

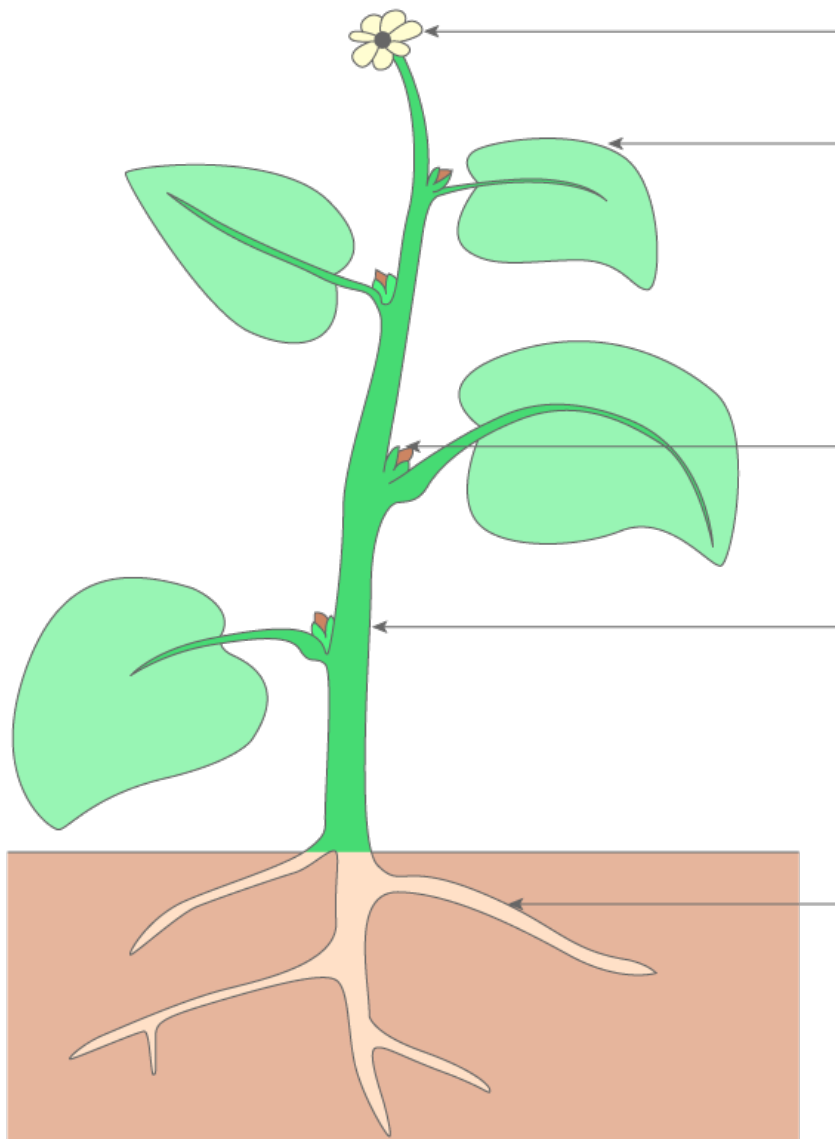
3/ Nous observerons les résultats dans **7 et 14 jours.**

Activité 5 : LE BILAN

1) Grâce aux résultats de ton expérience et à l'analyse des expériences complémentaires sur document, liste les besoins des végétaux :

-
-
-
-

2) Compléter le schéma bilan avec le professeur :



TITRE :

