

<b>Activité 5 : Les besoins des végétaux.</b>	Questions	MI	MF	MS	TBM
<b>4.1</b> : Concevoir et suivre un protocole	1 et 2				
<b>4.1</b> : Interpréter des résultats	3				
<b>3.2</b> : Travailler en équipe	Toutes				

### Situation problème

Imaginons que nous construisions une zone de culture de lentilles sur Mars.

**Problème** : De quoi auraient besoin les lentilles pour se développer ?

### Consigne

1/ Imaginer un **protocole pour mettre en évidence les besoins des lentilles.**

- Pour réussir, vous avez à votre disposition : 4 pots numérotés, des lentilles, de l'eau, de la vermiculite (qui remplace le sol)
- Mais aussi : une zone de stockage ensoleillée, une zone de stockage dans le noir.
- Chaque expérience doit être différente.

2/ Noter dans le tableau les expériences que vous souhaitez réaliser.

→ Appeler le professeur pour vérification.

Pots	Ce que contient le pot	Lieu de stockage	Résultats dans 7 et 14 jours
Pot n°1	<i>Lentilles +</i>	<i>Lumière Obscurité N'importe</i>	<i>Les lentilles ont germé Les lentilles n'ont pas germé</i>
Pot n°2	<i>Lentilles +</i>	<i>Lumière Obscurité N'importe</i>	<i>Les lentilles ont germé Les lentilles n'ont pas germé</i>
Pot n°3	<i>Lentilles +</i>	<i>Lumière Obscurité N'importe</i>	<i>Les lentilles ont germé Les lentilles n'ont pas germé</i>
Pot n°4	<i>Lentilles +</i>	<i>Lumière Obscurité N'importe</i>	<i>Les lentilles ont germé Les lentilles n'ont pas germé</i>

3/ Nous observerons les résultats dans **7 et 14 jours.**

**Activité 5 : LE BILAN**

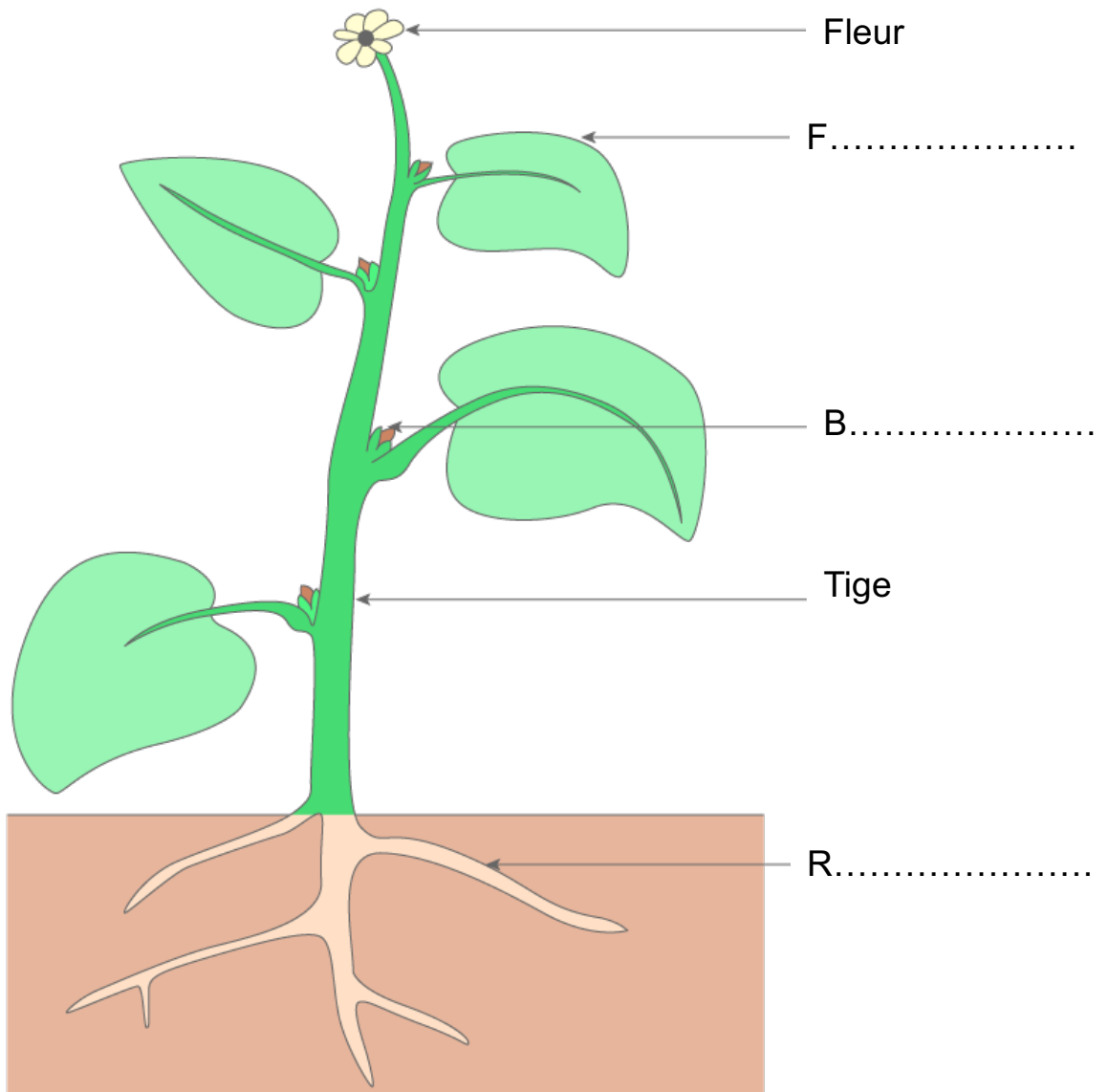
1) Grâce aux résultats de ton expérience et à analyse **des expériences complémentaires** sur document, liste les besoins des végétaux :

- .....
- .....
- .....
- .....

2) Compléter le schéma bilan avec le professeur :



L.....



**TITRE :** .....