

Activité 3 : Observation du noyau des cellules.	Questions	MI	MF	MS	TBM
4.1 : Observation microscopique	1				
4.2 : Faire un schéma d'observation	3				

Situation problème

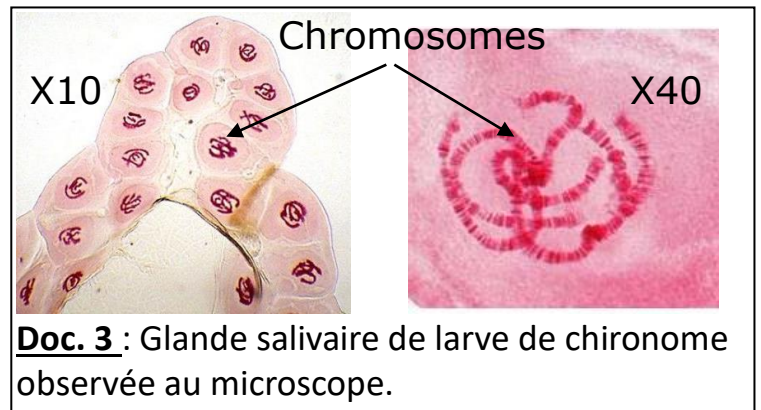
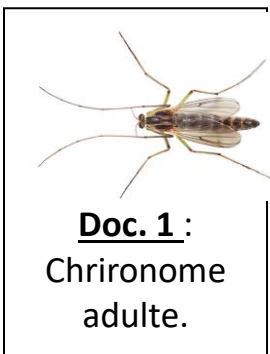


L'information héréditaire est contenu dans le noyau des cellules.

Problème : Quel est le support de l'information héréditaire ?

Consignes :

- 1) Faire une observation microscopique des glandes salivaires de chironome.
- 2) Montrer votre observation, nette et centrée, aux objectifs 10 et 40.
- 3) A l'aide de votre observation et du **doc 3**, schématiser une cellule de glandes salivaires dans laquelle les **chromosomes sont bien visibles**. Faire le dessin à l'**objectif 10**.



<p><u>Schéma des chromosomes d'une glande salivaire de larve de chironome observée au microscope.</u></p>	<p>X</p>

