

Activité 6 : Etude de caryotypes



Bureau de la police scientifique
{LYON, FRANCE}

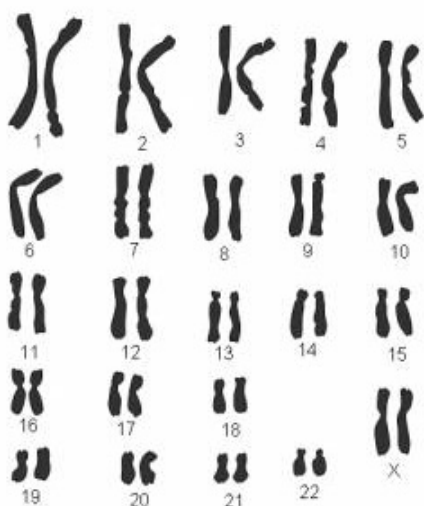
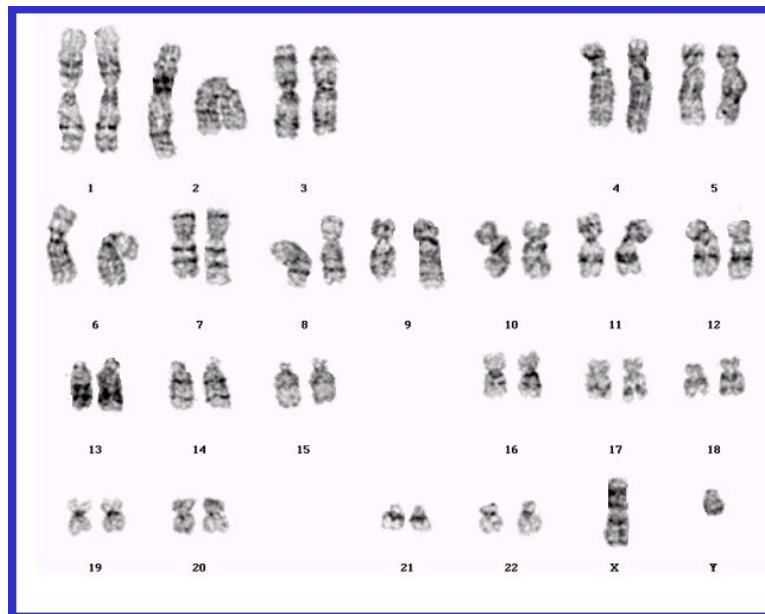
Officier au rapport : Technicien de laboratoire, Mélanie GRISE
Date : 31 janvier 2019

Rapport de l'expertise scientifique:

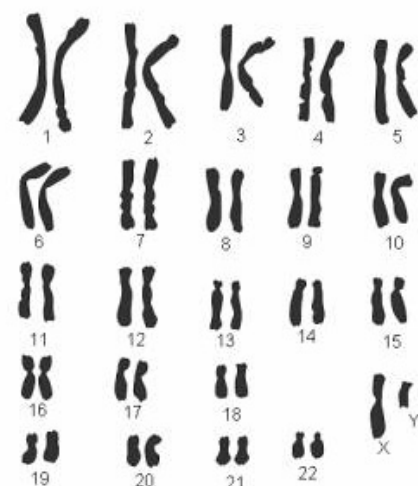
Le 5 Janvier 2018, l'inspecteur Navarro m'a confié l'analyse des fragments de peau retrouvés sous les ongles de la victime. Sur ce fragment j'ai isolé une cellule et fait éclater le noyau. J'ai ensuite coloré les chromosomes grâce à un colorant spécifique. J'ai enfin photographié et rangé par paires et du plus grand au plus petit. Cette représentation est appelée un **caryotype**.

J'ai également réalisé les caryotypes de tous les suspects.

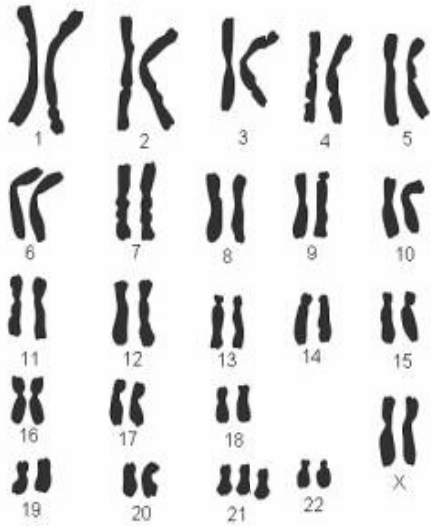
CARYOTYPE DES CELLULES INCONNUES



Doc. 1 : caryotype de Mme B



Doc. 2 : caryotype de M. A



Doc. 3 : caryotype de Mme C

Rapport médical de la voisine :

Mme C est atteinte du syndrome de Down (ou trisomie 21) et présente une déficience intellectuelle. Son visage présente les traits caractéristiques de cette maladie génétique : visage arrondi, yeux un peu bridés, un cou court et de petites mains.

Doc. 4 : rapport médical de la voisine, Mme C.



Doc. 5 : caryotype du chien