

Activité 2 : Caractères héréditaires ou liés à l'environnement	Question	MI	MF	MS	TBM
1.3 : Extraire les informations.	1 à 3				
2.1: Faire son travail en classe.					
4.1: Raisonner	4 à 7				

Situation problème

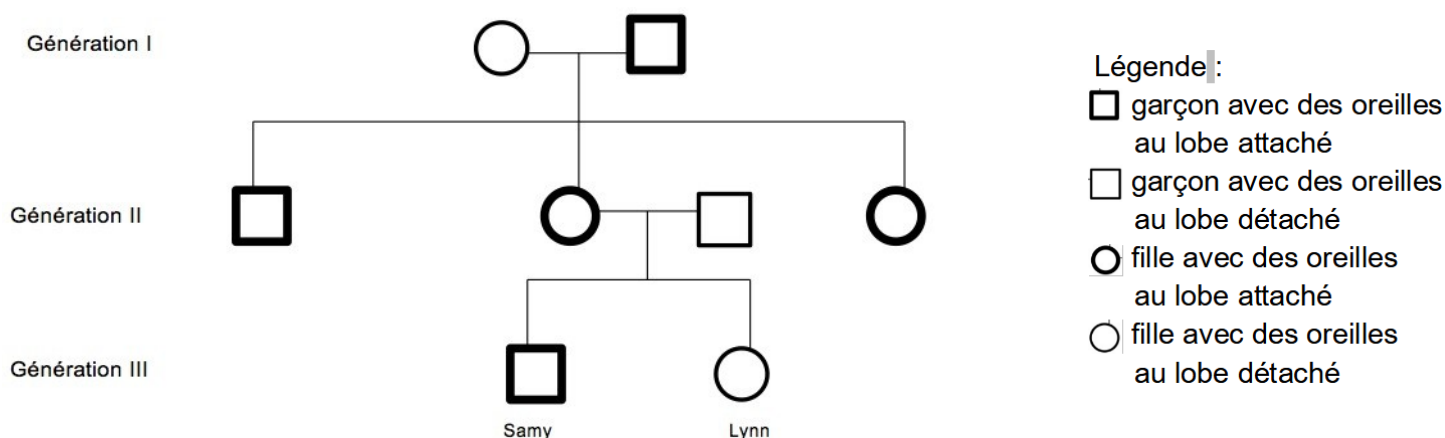


Lynn et Samy sont frère et sœur.

Problème : Pourquoi ont-ils certains caractères en commun ?

Consignes

Observez l'arbre généalogique ci-dessous, il s'agit de celui de Lynn et Samy. *Un **arbre généalogique** est une représentation schématique des générations successives d'une famille.*



1. Cocher la bonne réponse :

les carrés correspondent

aux garçons

aux filles

Les ronds correspondent

aux garçons

aux filles

2. Cocher la bonne réponse :

La **génération I** correspond

Aux grands parents de Lynn et Samy

Aux parents de Lynn et Samy

Aux enfants de Lynn et Samy

La **génération II** correspond

Aux grands parents de Lynn et Samy

Aux parents de Lynn et Samy

Aux enfants de Lynn et Samy

3. Samy possède des oreilles à lobes attachés. Vrai ou faux ?

Ce caractère est-il qualifié de « caractère héréditaire » parce qu'il est transmis des parents aux enfants.

4. La modification de la couleur de la peau d'un être humain sous l'effet du soleil (**bronzage**) est-elle transmise aux enfants ?

5. Est-ce un caractère héréditaire ?

6. **Conclusion**: d'après les exemples étudiés, cocher la bonne réponse :

- Les caractères d'un être humain dépendent uniquement de leur hérédité.
- Les caractères dépendent à la fois de leur hérédité et des conditions de vie

7. **Proposer** un autre exemple de caractère qui peut être modifié par des conditions de vie particulières.

.....
.....