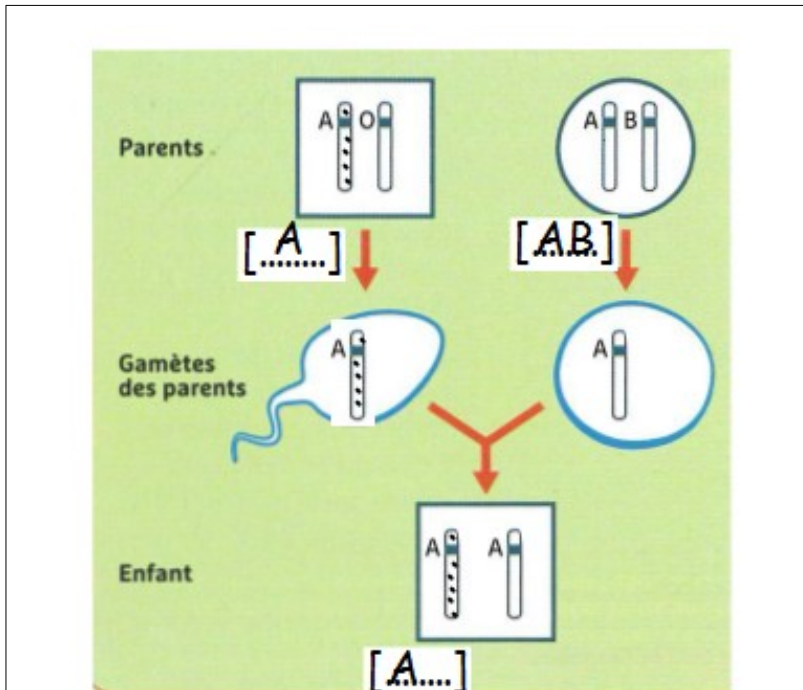


étude du caractère groupe sanguin au sein d'une famille

Exercice d'application

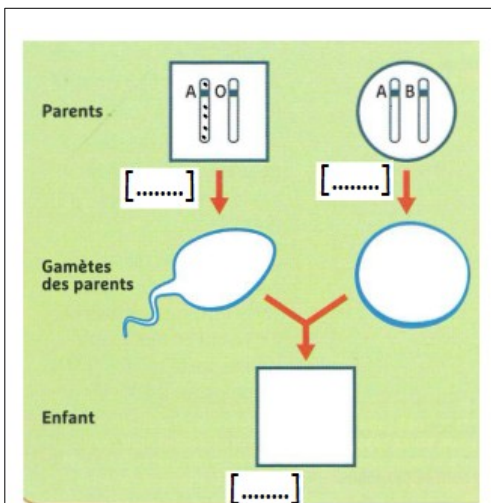
Le gène ABO est localisé sur la paire de chromosomes n°9. Il est responsable du caractère « groupe sanguin » chez les humains. Il présente trois allèles : A, B et O.



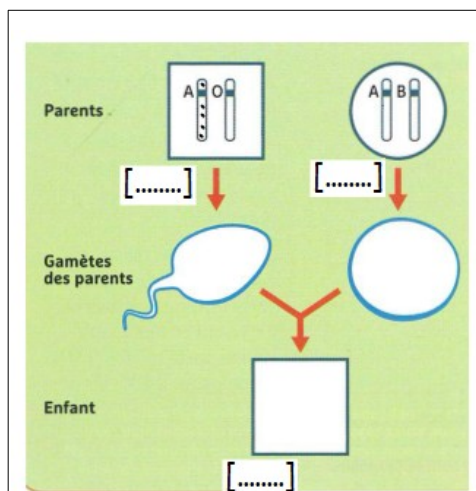
Document 1. Exemple d'un arbre généalogique de la famille SIMON

Un carré représente un homme, un cercle une femme.
Le groupe sanguin est indiqué entre crochet

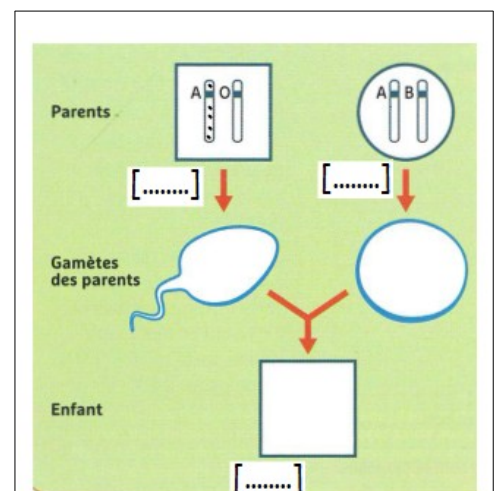
1) En suivant l'exemple du document 1, compléter les 3 autres possibilités (doc 2, 3 et 4)



Document 2. 2ème possibilité pour la transmission du caractère groupe sanguin



Document 3. 3ème possibilité pour la transmission du caractère groupe sanguin



Document 4. 4ème possibilité pour la transmission du caractère groupe sanguin

2) Pour conclure, indiquer le nombre chance (sur 4) que ces parents mettent au monde un enfant de groupe sanguin A :

.....