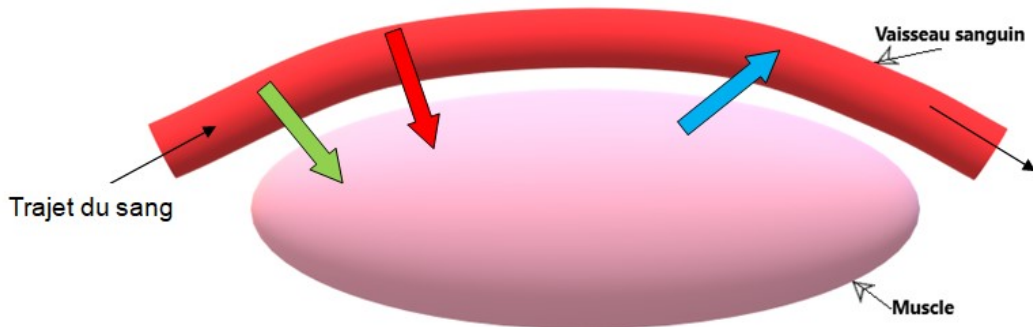




Schéma de la commande d'un mouvement

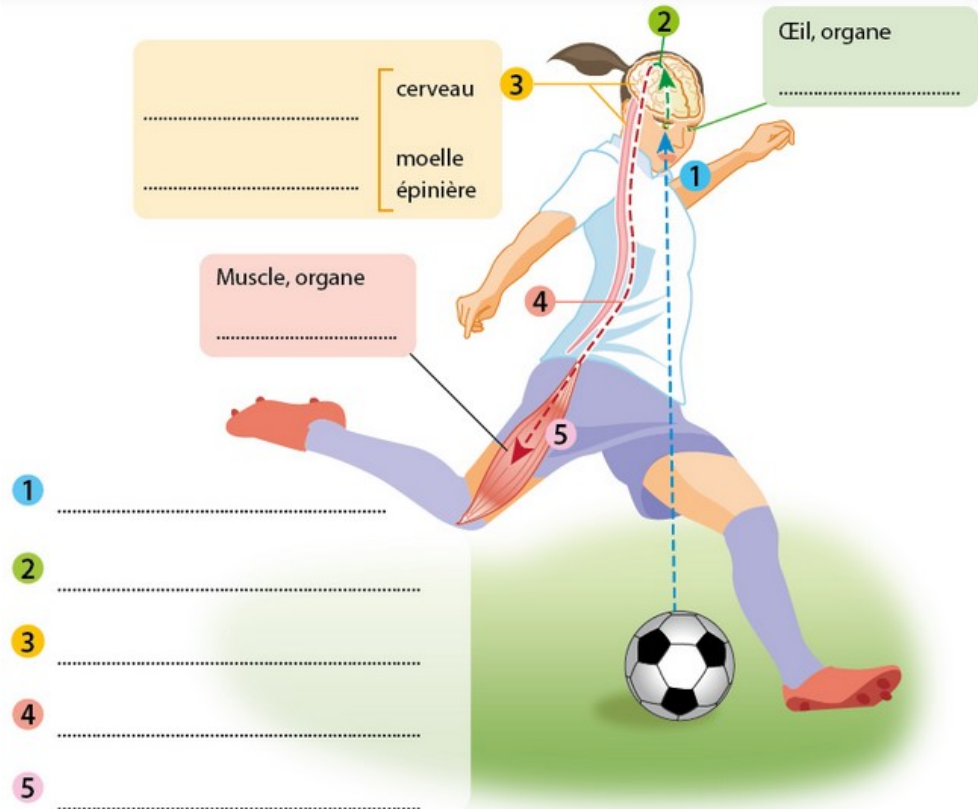


- Légende :
- Dioxygène (O₂)
 - Dioxyde de carbone (CO₂)
 - Glucose

Titre : Schéma des échanges entre le sang et les muscles

■ Compléter les encadrés avec les mots suivants : effecteur, centres nerveux, récepteur.

■ Pour chaque numéro indiquer l'étape correspondante : contraction et mouvement, message nerveux sensitif, stimulation visuelle, message nerveux moteur, traitement des informations.



- 1
- 2
- 3
- 4
- 5