

<b>Activité 1 : L'organisation de l'appareil reproducteur masculin.</b>	<b>MI</b>	<b>MF</b>	<b>MS</b>	<b>TBM</b>
<b>1.3 : Rechercher des informations sur un schéma</b>				
<b>4.2 : Légender un schéma</b>				

### Situation problème

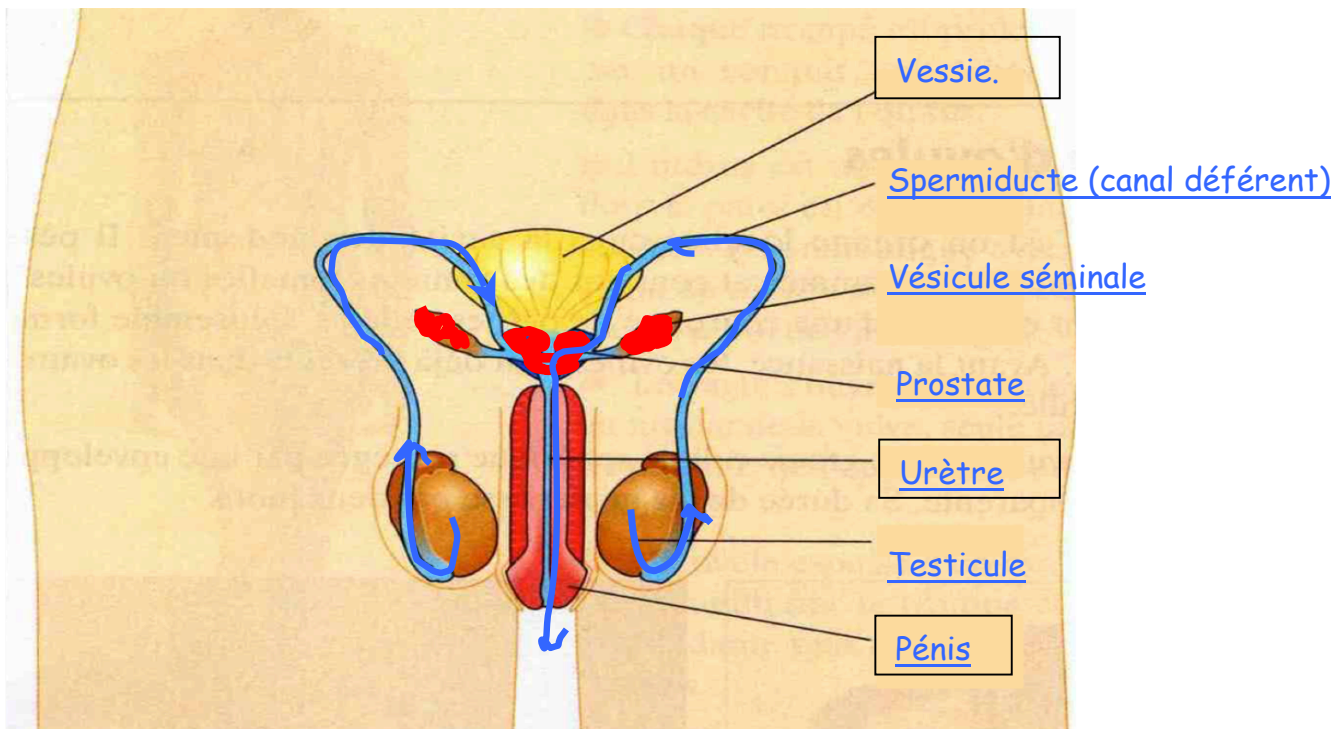
A partir de la puberté le corps de l'enfant change pour devenir celui d'un adulte capable de se reproduire. L'appareil reproducteur masculin devient fonctionnel.

**Problème** : Comment fonctionne l'appareil reproducteur masculin ?

### Consignes

A l'aide du livre page 428 :

a) **Légender** le schéma suivant de l'appareil reproducteur de l'homme vu de face :



b) **Sur le schéma** :

- ☞ **Encadrer** le nom des organes appartenant au l'appareil urinaire.
- ☞ **Souligner** le nom des organes appartenant à l'appareil reproducteur.

c) **Trouver** les informations suivantes :

- ☞ Période de production des spermatozoïdes : **De la puberté jusqu' à la mort.**
- ☞ Nombre de spermatozoïdes produits par jour : **260 millions / jour**

d) **Colorier** en rouge sur le schéma les organes fabriquant le sperme (⇒ **vocabulaire P429**).

e) **Représenter** par des flèches bleues le trajet des spermatozoïdes lors d'une éjaculation.