

Activité 4 : La grossesse	Question	MI	MF	MS	TBM
1.3 : Extraire des informations d'une vidéo.	Partie 1				
1.3 : Extraire des informations d'un texte	Partie 3				
4.2 : Légender un schéma	Partie 2				

Situation problème

Pour avoir un enfant, un couple doit avoir un rapport sexuel non protégé, qui dans certaines conditions peut aboutir à la création d'une cellule-œuf à l'origine d'un être humain.

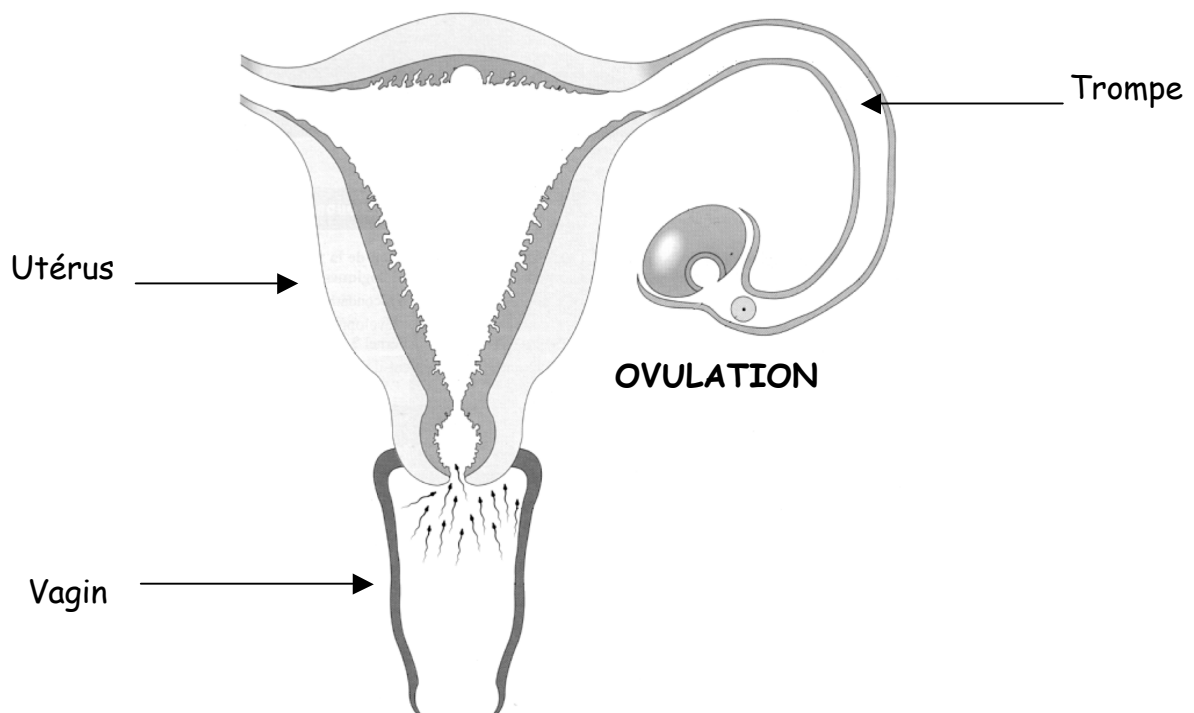
Problème : Quelles sont les étapes essentielles qui permettent la formation et le développement d'un enfant ?

Consigne :

PARTIE 1 : DE LA FECONDATION AU DEBUT DE LA GROSSESSE.

A l'aide de la vidéo :

- 1) Représenter avec des flèches bleues le trajet des spermatozoïdes issus de l'éjaculation.
- 2) Représenter avec des flèches rouges le trajet de l'ovule.
- 3) Indiquer avec une croix noire le lieu où se réalise la fécondation.
- 4) La fécondation est-elle interne ou externe ?



Appareil reproducteur de la femme.

A l'aide des documents 1 et 3 Page 442, répondre aux questions suivantes :

5) Dans quel organe a lieu l'implantation de l'embryon = **nidation**.

6) La NIDATION empêche l'apparition des règles : **VRAI** ou **FAUX**

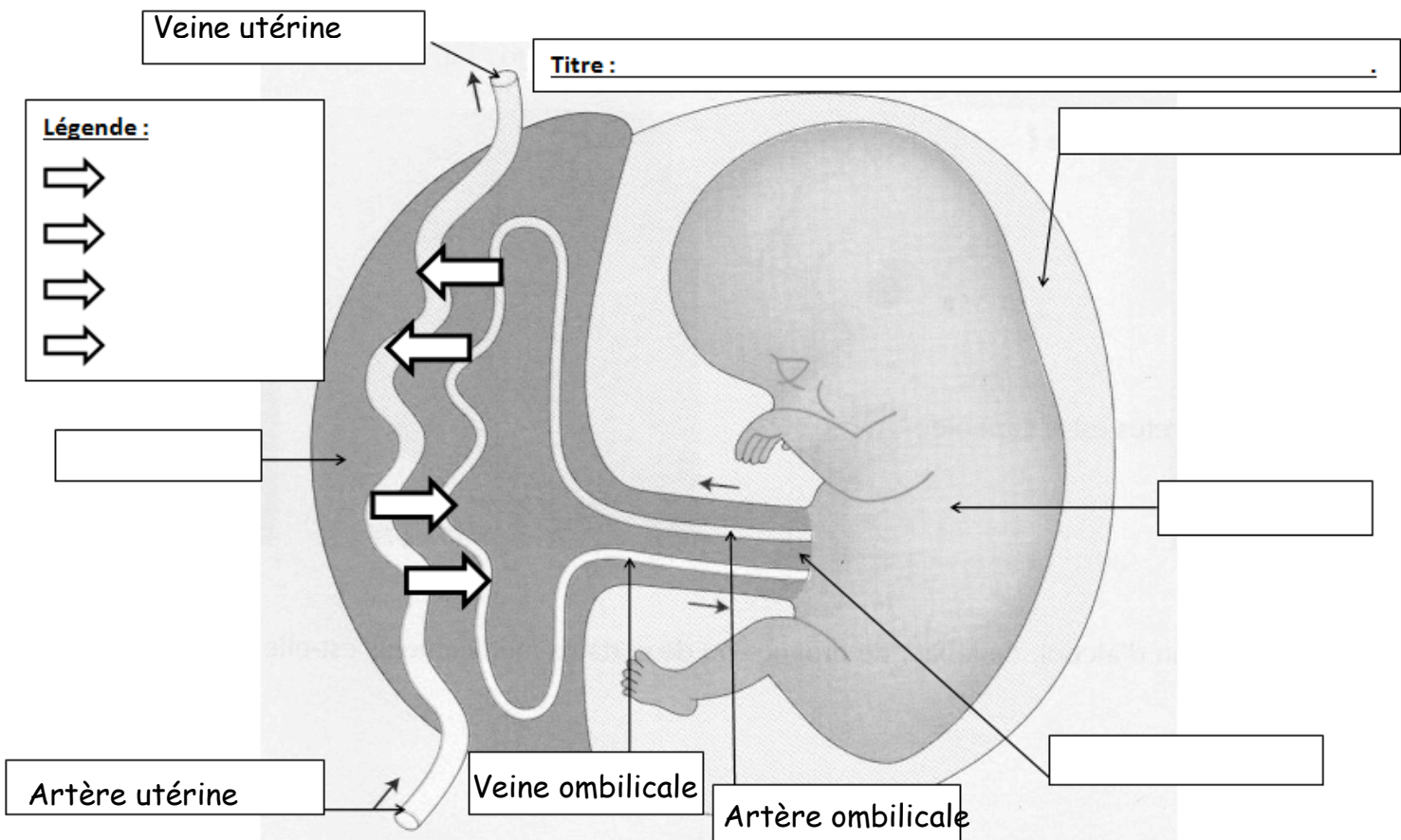
7) Remettre les étapes dans le bon ordre en numérotant de 1 à 5 sur les pointillés.

..... Nidation / Fœtus / Cellule-œuf / Embryon / Fécondation.

PARTIE 2 : LES ECHANGES ENTRE LA MERE ET LE FOETUS.

Le **fœtus** est « perfusé » durant toute la grossesse grâce à des apports continus en provenance du **placenta**. Le sang de la mère lui apporte les **nutriments** nécessaires à sa croissance et le **dioxygène** indispensable à sa respiration. Le fœtus rejette à son tour ses déchets : **dioxyde de carbone** et **déchets azotés**, dus au fonctionnement de ses organes dans le sang maternel par l'intermédiaire du **cordon ombilical** et du placenta. Le placenta sert également de filtre, protégeant le fœtus contre les substances nocives. Cependant, certains médicaments, ainsi que des drogues, le tabac et l'alcool peuvent traverser le placenta. Ces substances peuvent entraîner des malformations du fœtus, ou encore une fausse-couche.

8) Avec le texte et les docs 1 et 2 p 444, compléter le schéma pour représenter les échanges entre la mère et le fœtus.



9) Surligner dans le texte pourquoi le placenta n'est pas un filtre parfait.

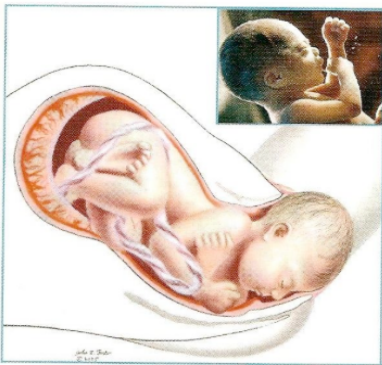
PARTIE 3 : L'ACCOUCHEMENT.

- Le travail :



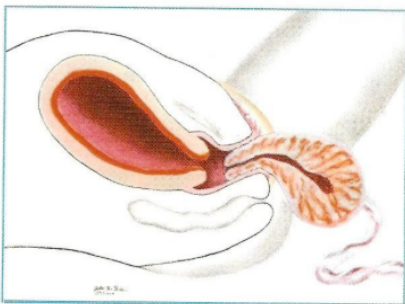
Les contractions utérines deviennent plus régulières, plus rapprochées et plus fortes. Elles entraînent l'ouverture du col de l'utérus. La poche des eaux (contenant le liquide amniotique, liquide dans lequel baigne le fœtus) se rompt.

- L'expulsion :



Quand le col est complètement ouvert, le fœtus s'engage dans le vagin, aidé par les contractions musculaires de l'utérus et par les poussées de la mère.

- La délivrance :



Pendant qu'on apporte les premiers soins au bébé, les contractions utérines reprennent, entraînant l'expulsion du placenta : c'est la délivrance.

Pour chaque question, surligner dans le texte les réponses d'une couleur différente.

- 10) Les caractéristiques de la phase appelée « travail ». *Couleur utilisée* :
- 11) La conséquence du travail. *Couleur utilisée* :
- 12) Les facteurs contribuant à l'expulsion. *Couleur utilisée* :
- 13) La signification du terme « délivrance ». *Couleur utilisée* :