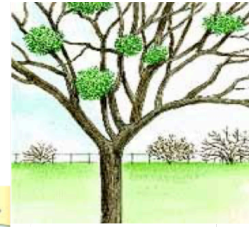
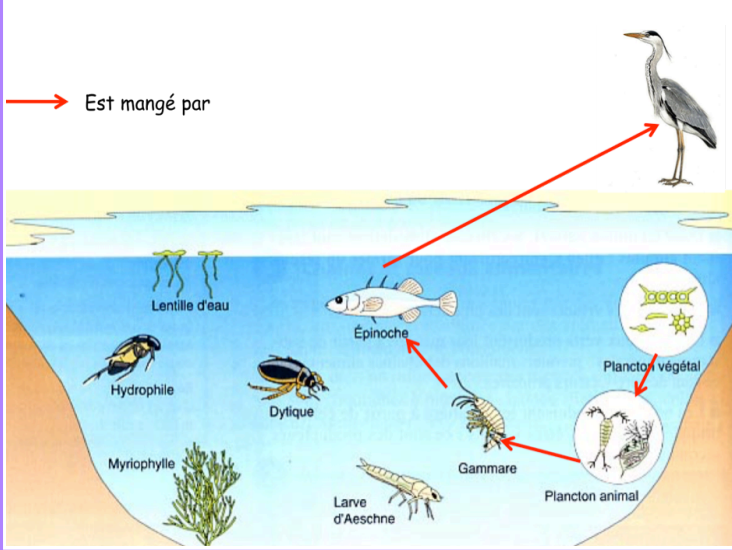


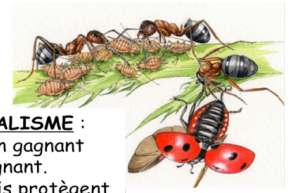
LES RELATIONS ALIMENTAIRES :

Chaine alimentaire : qui mange qui ?

Relations entre êtres vivants.



PARASITISME :
vivre au dépens d'un autre être vivant.
Hôte : arbre.
Parasite : Gui.

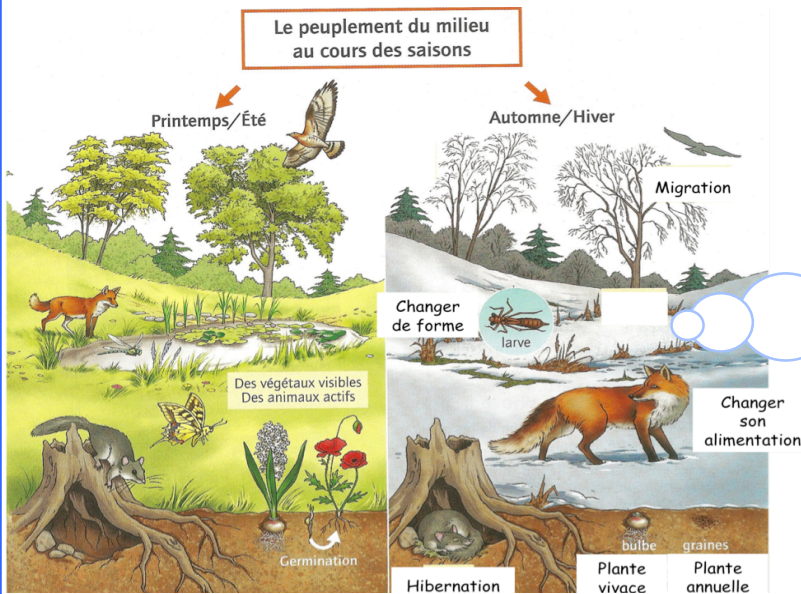


MUTUALISME :
relation gagnant gagnant.
les fourmis protègent les pucerons qui leurs fournissent du miellat.



PRÉDATION : tuer pour se nourrir.
Prédateur : coccinelle.
Proie : puceron.

MODIFICATIONS NATURELLES DU PEUPEMENT :



Dans l'eau, la répartition des êtres vivants dépend de l'**oxygénation** : plus l'eau est **froide et agitée**, plus elle sera **oxygénée**.

MODIFICATIONS DU PEUPEMENT ET ACTIVITES HUMAINES:

ACTIONS NEGATIVES :

- Introduction d'**espèces invasives**, **surpêche** : perturbation de la biodiversité.
- **Constructions** : barrages, autoroutes, routes..... -> perturbation des écosystèmes.

ACTION POSITIVE :

- **Aménagements** : passage pour les animaux (crapauducs, ponts pour les cerfs...)