

Activité 1 : Les liens anatomiques entre les organes sensoriels et les muscles	Question	MI	MF	MS	TBM
1.3 : Extraire des informations d'une vidéo	1 et 3				
4.4 : Légender une photographie d'une dissection	2				

Problème : Comment les organes sensoriels et les organes effecteurs sont-ils reliés?

Consignes

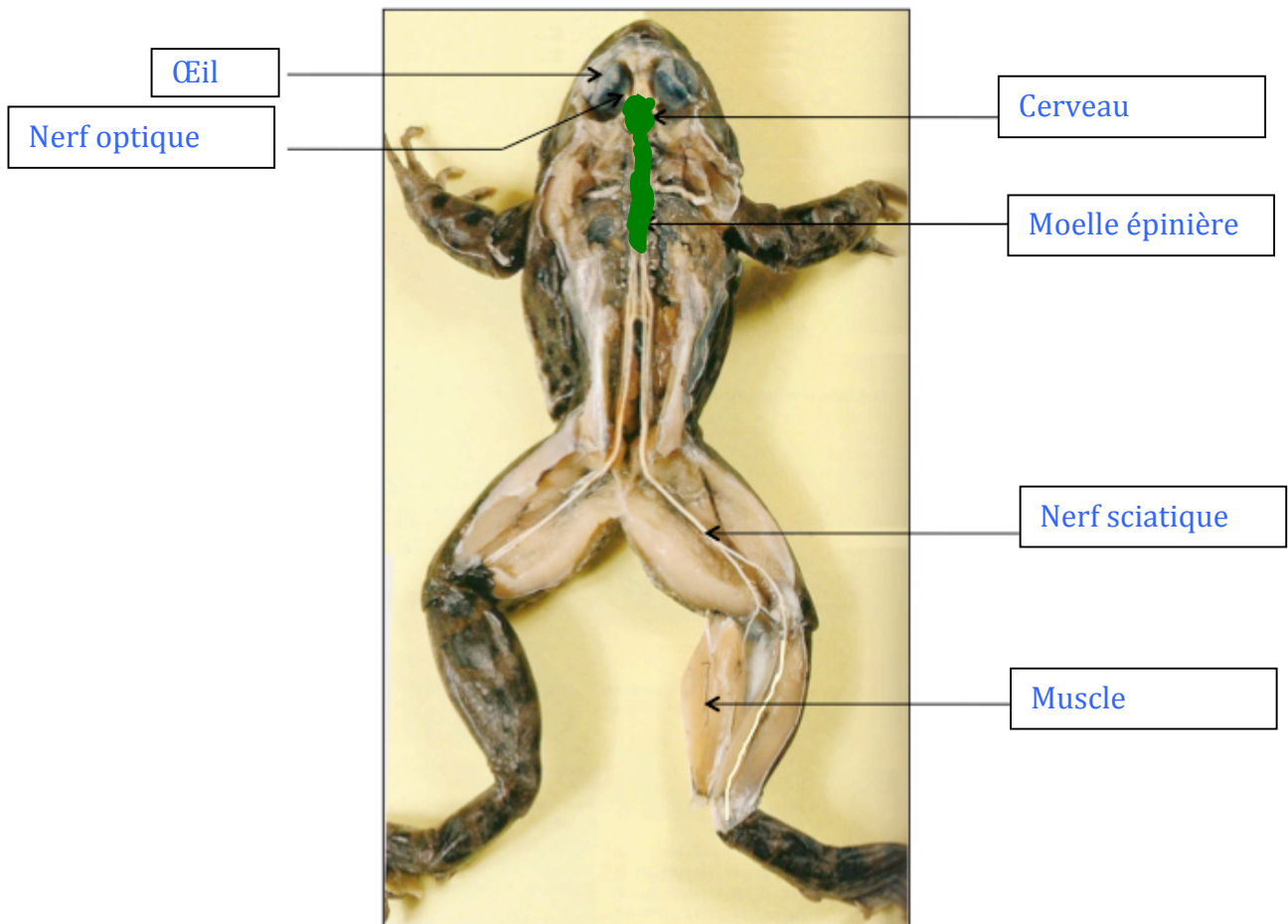
1) A l'aide de la vidéo,

☞ **Décrire** (forme, couleur) la **structure qui relie** la moelle épinière au muscle.

C'est un fil blanc qui relie la moelle épinière au muscle. C'est le nerf.

2) Légender la photographie de la dissection en remplaçant les organes suivants :

œil, nerf optique, cerveau, moelle épinière, nerf sciatique, muscle.



Photographie de la dissection du système nerveux de la grenouille en face dorsale.

3) Colorier en vert sur la photographie les centres nerveux :

Cerveau + Moelle épinière = centres nerveux