



LES GREFFES



Vocabulaire : Greffon, Donneur, Receveur, Compatibilité, HLA, Rejet, Traitement, Autogreffe, Allogreffe, Xénogreffe, Isogreffe, Don, Anonyme.



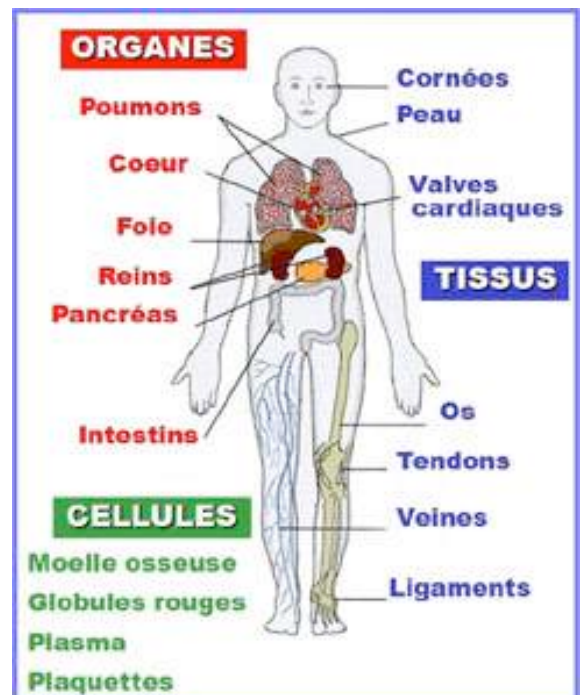
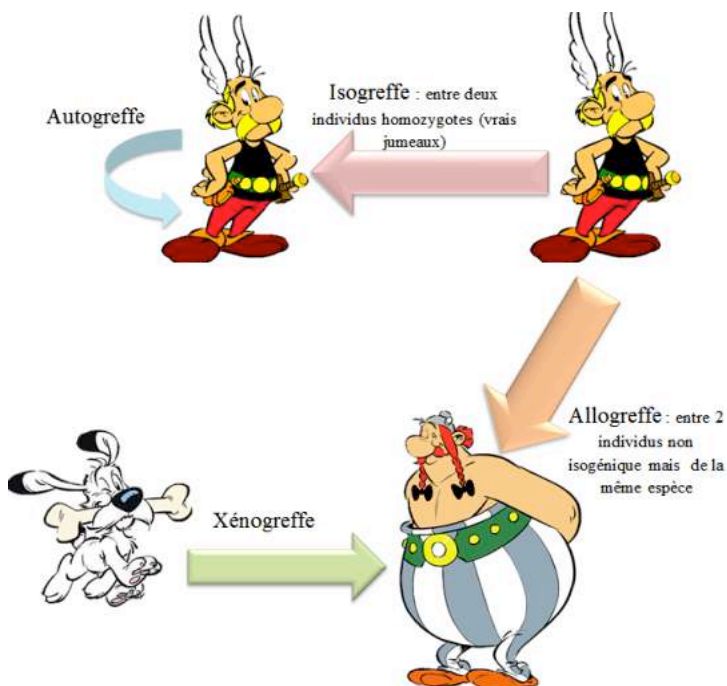
Notions clés : ● Une **greffe** est la mise en place dans le corps humain du **receveur**, d'un **organe étranger** appelé **GREFFON**, issu d'un **donneur** vivant ou décédé.

● Pourquoi ?

- ☞ Pour remplacer ou suppléer un organe en défaillance sévère, et dont la fonction est vitale.
- ☞ Pour permettre à un malade de retrouver une existence normale.

● Les types de greffes :

● Les organes, tissus et cellules greffés:



● Conditions pour que la greffe réussisse :

- ☞ Quand le **donneur** possède **le même groupe tissulaire HLA** (Human Leucocyte Antigen) que le **receveur** ou un groupe très voisin, on dit qu'il y a **COMPATIBILITE** : le greffon est accepté.
- ☞ Maîtriser le phénomène de **rejet**, qui est une réponse naturelle de l'organisme qui vise à détruire tout élément étranger. Un **traitement anti rejet** est prendre, à vie et nécessite une surveillance régulière.
- ☞ Eviter l'infection.

● Qui peut être donneur ?

Tout le monde peut être donneur, pour les mineurs l'accord des parents est nécessaire. C'est l'état physiologique de l'organe le jour du décès de la personne ; qui fait qu'il sera prélevé ou non.

On peut **donner de son vivant** les organes, tissus, cellules suivants : rein, peau, moelle osseuse, fragment d'os, lobe du foie.

● A qui va le don ?

Tous les individus ont des chances égales quant à l'attribution des greffons. Le **don** est **anonyme** et **gratuit**.