

Activité 3 : L'appareil reproducteur féminin	Questions	MI	MF	MS	TBM
1.3 : Extraire des informations d'une vidéo.	2, 4, 5, 6, 7				
4.2 : Légender un schéma	1				
4.1 : Raisonner.	3 et 8				

Situation problème

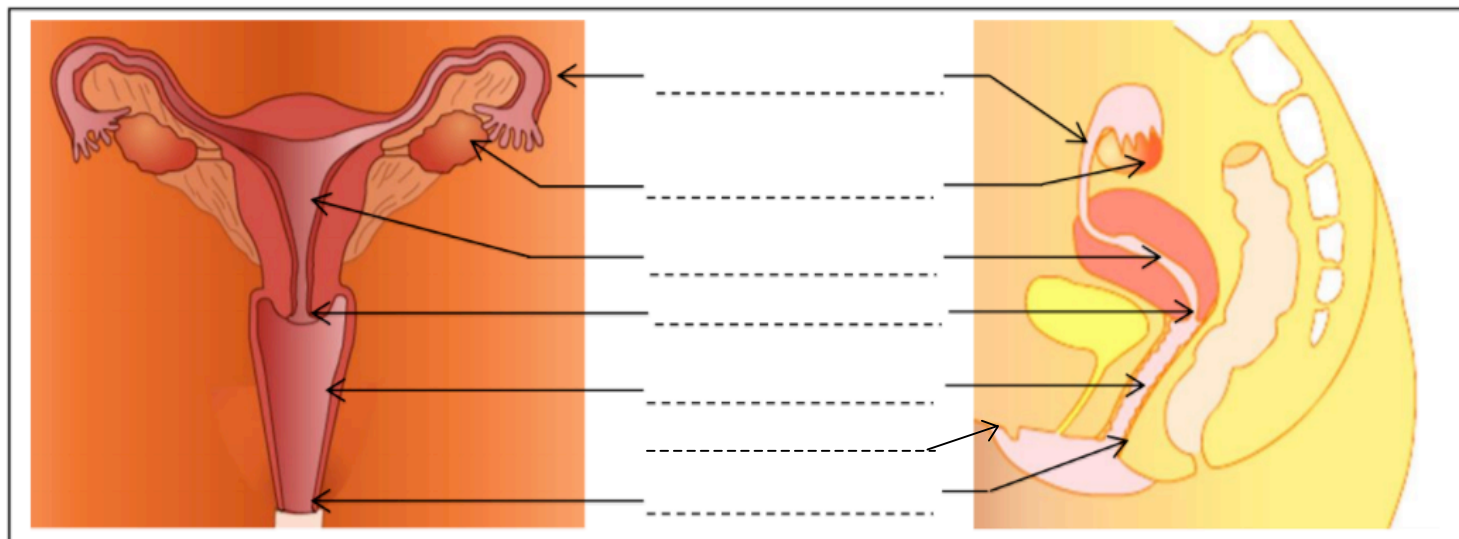
A partir de la puberté le corps de l'enfant change pour devenir celui d'un adulte capable de se reproduire. L'appareil reproducteur féminin devient fonctionnel.

Problème : Comment fonctionne l'appareil reproducteur féminin ?

Consignes

PARTIE 1 : L'ORGANISATION DE L'APPAREIL REPRODUCTEUR FEMININ.

1) Livre Page 430 : Compléter les légendes à l'aide des documents.



Schémas de l'appareil reproducteur de la femme (face et profil)

PARTIE 2 : LE CYCLE OVARIEN.

2) A partir de la vidéo compléter le texte suivant avec les bons mots.

Les cellules sexuelles de la femme sont les

Ils sont expulsés de l'..... à partir de la
jusqu'à la : il s'agit de l'.....

Les ovules sont libérés de façon cyclique en moyenne tous les jours.

3) Sur le schéma, indiquer par des **FLECHES VERTES** le trajet de l'ovule dans l'appareil reproducteur féminin.

PARTIE 3 : LE CYCLE UTERIN.

A partir de la vidéo répondre aux questions.

4) Quelle est la durée moyenne d'un cycle des règles (cycle menstruel) ?

5) Comment reconnaît-on le premier jour du cycle ? **Entourer la réponse.**

C'est le dernier jour des règles.

C'est le premier jour des règles.

C'est le jour de l'ovulation.

6) Quel organe saigne lors des règles ? **Entourer la réponse.**

C'est l'ovaire.

C'est le vagin.

C'est l'utérus.

7) En moyenne combien de jours durent les règles ?

8) À l'aide de la maquette à votre disposition, compléter le tableau ci-dessous. Pour cela :

- Numéroté les cases vierges du disque mobile de 1 à 28 par exemple, si le cycle est de 28 jours.
- Positionner le jour 1 du cycle menstruel en face du jour du mois (grand disque) correspondant au premier jour des règles en faisant tourner le cycle mobile.
- Pour trouver la date présumée de l'ovulation, partir du dernier jour du cycle menstruel et remonter 14 jours pleins en arrière.

Cycle	1er	2ème	3ème
Premier jour du cycle = premier jour des règles	3 juillet		
Durée des règles	5 jours	5 jours	4 jours
Nombre de jours du cycle	28	27	26
Dernier jour du cycle			
Jour de l'ovulation			