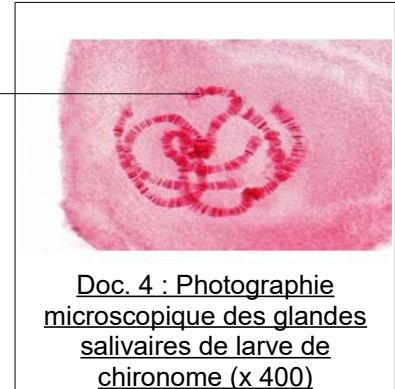
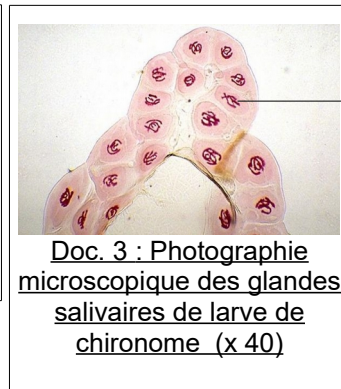
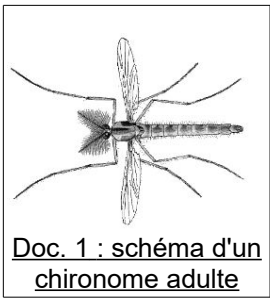


Activité 3 : observation du noyau des cellules	Questions	MI	MF	MS	TBM
4.1 : observation microscopique					
4.2 : faire un schéma					

- 1) Faire une observation microscopique des glandes salivaires de chironome.
- 2) Montrer votre observation, nette et centrée, aux objectifs 10 et 40.
- 3) A l'aide de votre observation et du doc.4, schématiser 3 cellules de glandes salivaires dans lesquels les **chromosomes sont bien visibles (objectif 10)**.



chromosome

- 4) Faire une observation microscopique des racines de jacinthe.
- 5) Montrer votre observation, nette et centrée, aux objectifs 10 et 40.
- 6) A l'aide de votre observation et du doc.7, schématiser 3 cellules collées de racines de jacinthe. Les chromosomes doivent être **bien visibles dans au moins une cellule** et une autre doit présenter **un noyau sans chromosome visible**.



membrane

Noyau sans chromosome visible

chromosome visible

cytoplasme