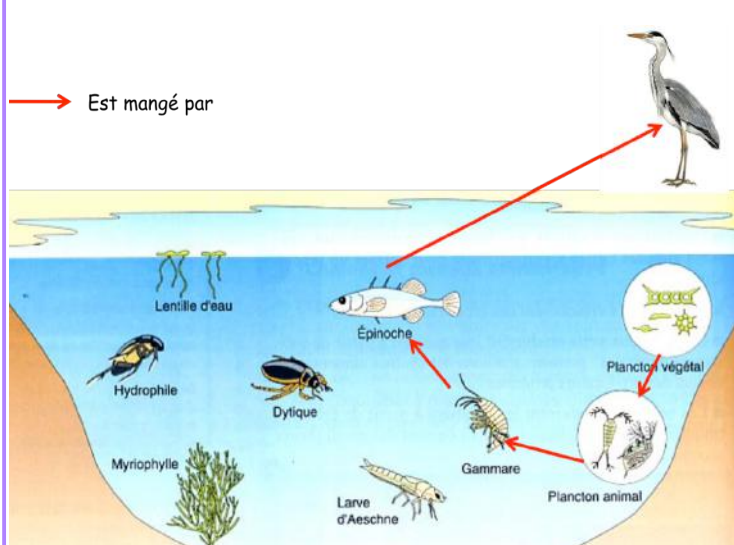
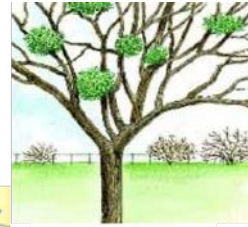
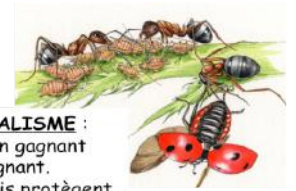


LES RELATIONS ALIMENTAIRES :Chaine alimentaire : qui mange qui ?Relations entre êtres vivants.

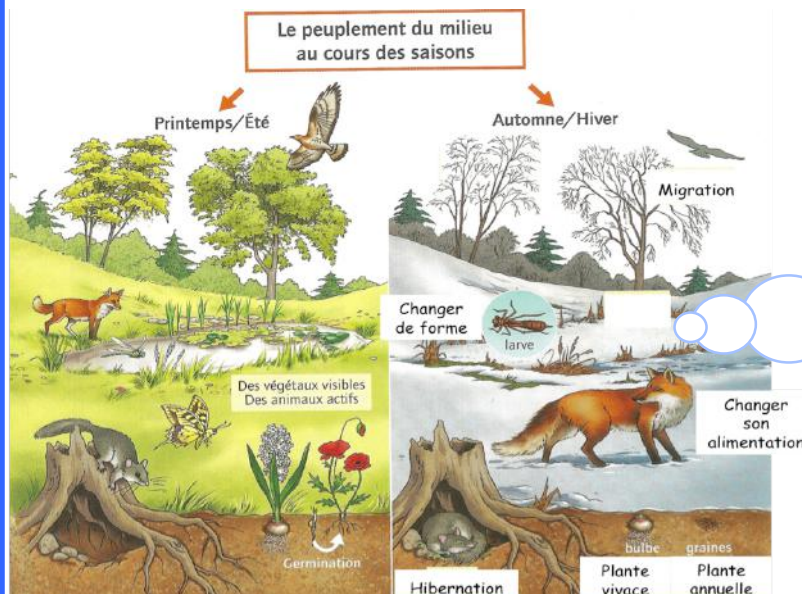
PARASITISME :
vivre au dépens
d'un autre être
vivant.
Hôte : arbre.
Parasite : Gui.



MUTUALISME :
relation gagnant
gagnant.
les fourmis protègent
les pucerons qui leurs
fournissent du miellat.



PRÉDATION : tuer
pour se nourrir.
Prédateur : coccinelle.
Proie : puceron.

MODIFICATIONS NATURELLES DU PEUPEMENT :

Dans l'eau, la
répartition des êtres
vivants dépend de
l'**oxygénation** : plus
l'eau est **froide** et
agitée, plus elle sera
oxygénée.

MODIFICATIONS DU PEUPEMENT ET ACTIVITES HUMAINES:ACTIONS NEGATIVES :

- Introduction d'**espèces invasives**, **surpêche** : perturbation de la biodiversité.
- **Constructions** : barrages, autoroutes, routes..... -> perturbation des écosystèmes.

ACTION POSITIVE :

- **Aménagements** : passage pour les animaux (crapauducs, ponts pour les cerfs...)