

Activité n°1 : Un élément caractéristique des êtres vivants.	MI	MF	MS	TBM
1.4 : Légender une photographie				
4.1 : Utiliser le microscope.				

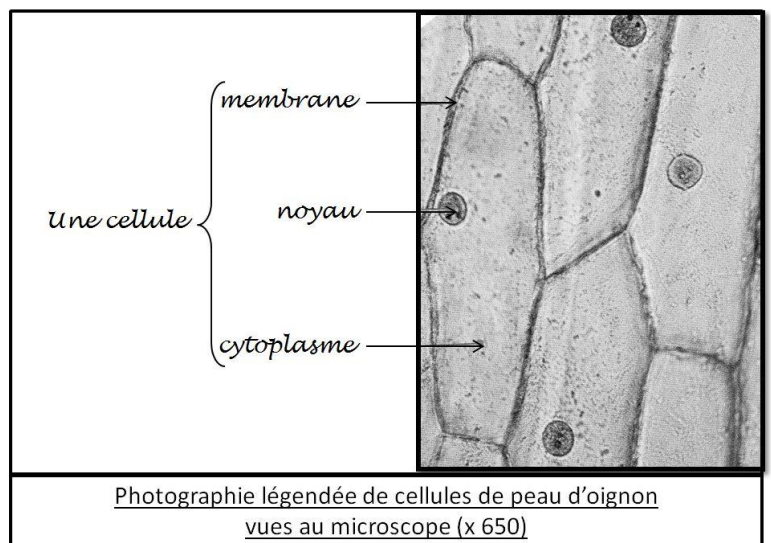
Situation problème :



Bien que très différents, les animaux, les végétaux et les champignons ont une caractéristique commune.

Problème : Quel est le point commun à l'ensemble des êtres vivants ?

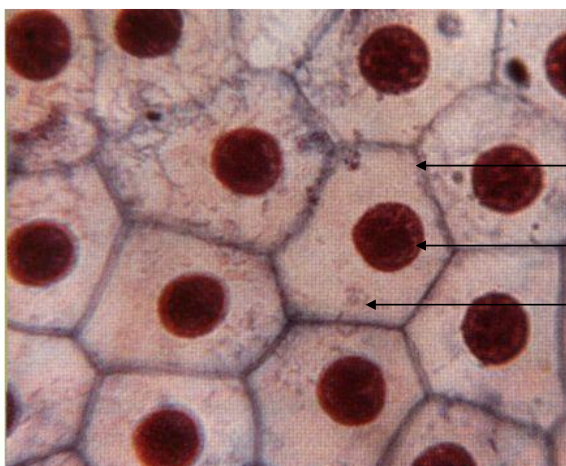
- Pour trouver le point commun entre les organismes vivants, nous allons utiliser un **microscope**. Le microscope permet de voir les **éléments microscopiques**, invisibles à l'œil nu (Voir fiche **méthode**).
- Nous allons découvrir l'unité des êtres vivants, c'est-à-dire le point commun à tous les organismes.
- Ce point commun est une structure qu'on appelle **la cellule**. Elle est composée d'une **membrane plasmique** qui fait le contour de la cellule, d'un petit grain rond : le **noyau** et d'un liquide interne : le **cytoplasme**.



Consignes

Nous allons maintenant utiliser le microscope pour découvrir différentes cellules.

- 1) **Observer** les préparations microscopiques à votre disposition, **reconnaitre** la membrane, le noyau et le cytoplasme d'une cellule et **appeler** le professeur pour vérification.
- 2) **Légender** la photographie ci-dessous et **colorier une cellule**.



.....

Observation microscopique de peau de Triton (X 400).